

## Ihre Vorteile

- Konkrete Ergebnisse am Ort des Geschehens
- Auf Ihren Betrieb angepasstes Vorgehen
- Befähigung Mudaade selbständig zu multiplizieren

## Unsere Trainer bringen mit

- Pflegerische Grundausbildung
- Langjährige Führungs- und Dozentenerfahrung
- Spezialisten Wissen in Prozess- und Projektmanagement

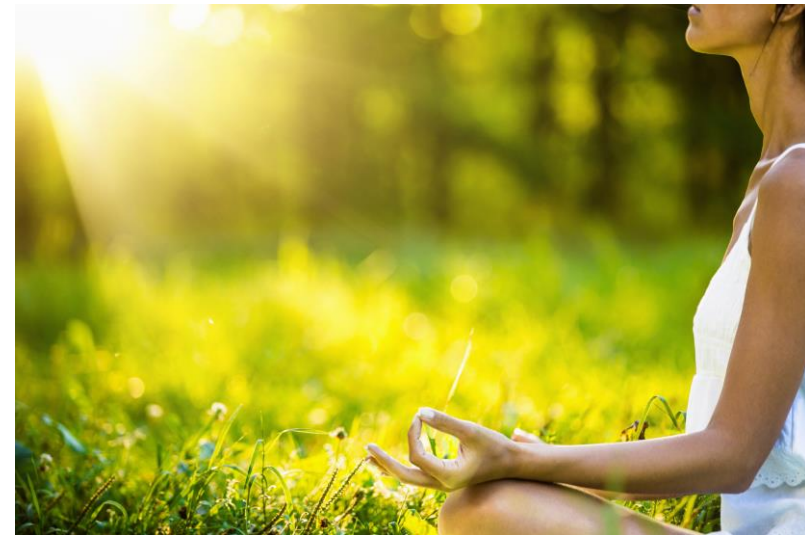
## Entspannter Arbeiten – das will ich auch!

Gerne informieren wir Sie persönlich über das Angebot.  
Kontaktieren Sie uns unverbindlich unter:

+41 56 483 05 10 oder per Mail [info@keller-beratung.ch](mailto:info@keller-beratung.ch)

## KVP\* as a Service

# Mudaade



Einfach entspannter Arbeiten

\* Der kontinuierliche Verbesserungsprozess in einem neuen Licht:

Das Geheimnis des Erfolges liegt in der Einfachheit.

## Entspannter Arbeiten – wie soll das gehen?

### ► Verschwendungen beseitigen

Der Mensch gehört zweifellos zur Spezies der Gewohnheitstäter. Einmal verinnerlichte Vorgehensweisen werden kaum grundlos hinterfragt und verändert. Hier steckt ein enormes Potenzial endlich entspannter arbeiten zu können! Warum muss das Verbandsmaterial in undurchsichtigen Materialschränken verstaut sein, warum werden erkannte Probleme erst nach Tagen „weitergeleitet“, ist das tägliche suchen nach Information in der Patientenaufnahme „normal“ und warum werden die Patienten-Stammdaten im Sekretariat redundant erfasst? Hinter diesen Fragen stehen viele kleine Stressoren in Form von Verschwendungen. Die Reduktion dieser Verschwendungen sorgt für eine Beruhigung der Arbeitsabläufe.

## Einfache Methode

### ► Kernelement: Blick über den eigenen Tellerrand

Am Anfang steht die Akzeptanz „wir haben Probleme“ und die Sicherheit „Probleme haben zu dürfen“. Mudaade sieht vor, dass zwei Organisationseinheiten uneingeschränkter Einblick in die jeweiligen Arbeitsprozesse und Zusammenarbeit erhalten. Voraussetzungen sind die Bereitschaft nach Transparenz und der Wille von und mit der Partnerabteilung zu lernen.

### ► Intuitive Instrumente

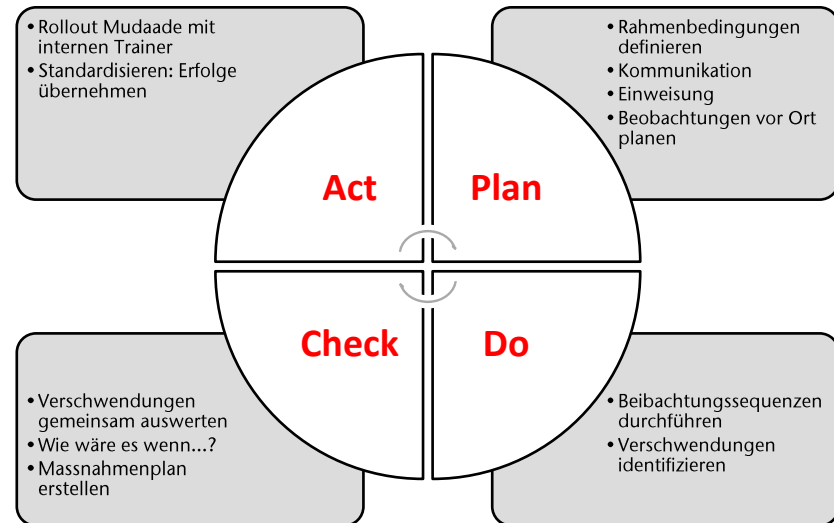
Die Wirkung von Transparenz und Wille wird durch den Einsatz von intuitiv anwendbaren Instrumenten verstärkt. Nach einer kurzen Einweisung sind Ihre Mitarbeitenden in der Lage die Instrumente erfolgreich anzuwenden – die Genialität liegt in der Einfachheit. Zum Einsatz kommen:

- 7+ Verschwendungsarten
- Vor Ort Begleitungen
- Multimoment Beobachtungen
- Spaghetti Diagramm

### ► Wenig Aufwand, viel Ertrag

Ein Erfolgsfaktor von Mudaade ist, dass Sie keine dauerhaften Gefässe wie Qualitätszirkel, Managementboards oder Kaizen Gruppen aufbauen müssen. Mudaade wird projektorientiert eingeführt; mit einem definierten Beginn und Ende. Nach Projektende sind die beteiligten Mitarbeitenden befähigt die Methode und das Vorgehen von Mudaade selbständig weiter zu führen – ganz im Sinne des KVP Gedankens.

## Ablauf



Damit keine Massnahme oder Vereinbarung „versandet“ überwacht der Trainer die Durchführung von Mudaade. Der Trainer motiviert, klärt Fragen, erinnert die Führung an ihre Pflichten und eskaliert bei Bedarf an den Auftraggeber.

Gut zu wissen: Bei der Definition der Rahmenbedingungen werden die Instrumente und das Tempo der bestehenden Betriebskultur angepasst. **Das Ergebnis zählt – nicht die Instrumente!**